

*Plastové komínové systémy*  
*Hliníkové komínové systémy*

**2026**

# ÚVOD

## **Pravidlá pre používanie:**

- **plastové komínové vložky teplota spalín max. do 120°C**
- **hliníkové komínové vložky teplota spalín max. do 200°C**
  
- **súčasťou každého komponentu je silikónové tesnenie, ktoré dokonale utesní systém a zabráni tak nežiadúcim únikom spalín mimo komínový systém.**
- **pri montáži musia byť dodržané všetky normy a platné predpisy**
- **komínové systémy spĺňajú všetky podmienky pre používanie ako komínová vložka odvodu spalín od spotrebiča, vid' PREHLÁSENIE O ZHODE**
- **výrobky sú certifikované podľa EN**

<b>Úvod</b>	<b>2</b>
<b>Obsah a kontakty</b>	<b>3</b>
<b>Zľavové skupiny</b>	<b>4</b>
<b>Charakteristika podľa EN 14471</b>	<b>5</b>
<b>Kaskádové systémy</b>	<b>6</b>
<b>Jednoduchý systém - plast</b>	<b>7-15</b>
<b>Koaxiálny systém - plast/lakovaný plech</b>	<b>16-18</b>
<b>Koaxiálny systém - plast/lakovaný plech</b>	<b>19</b>
<b>Koaxiálny systém - plast/nerez</b>	<b>20-25</b>
<b>Jednoduchý systém - hliník</b>	<b>26-28</b>
<b>Koaxiálny systém - hliník/lakovaný plech</b>	<b>29-30</b>

**RICOM gas s.r.o.**  
**Devínska Nová Ves 7468**  
**841 07 Bratislava**

**IČO: 55030106**  
**DIČ: 2121845077**  
**IČ DPH: SK2121845077**  
**WEB: [www.ricomgas.sk](http://www.ricomgas.sk)**

**Objednávky:**  
**tel.: +421 948 881 120**  
**e-mail: [info@ricomgas.sk](mailto:info@ricomgas.sk)**



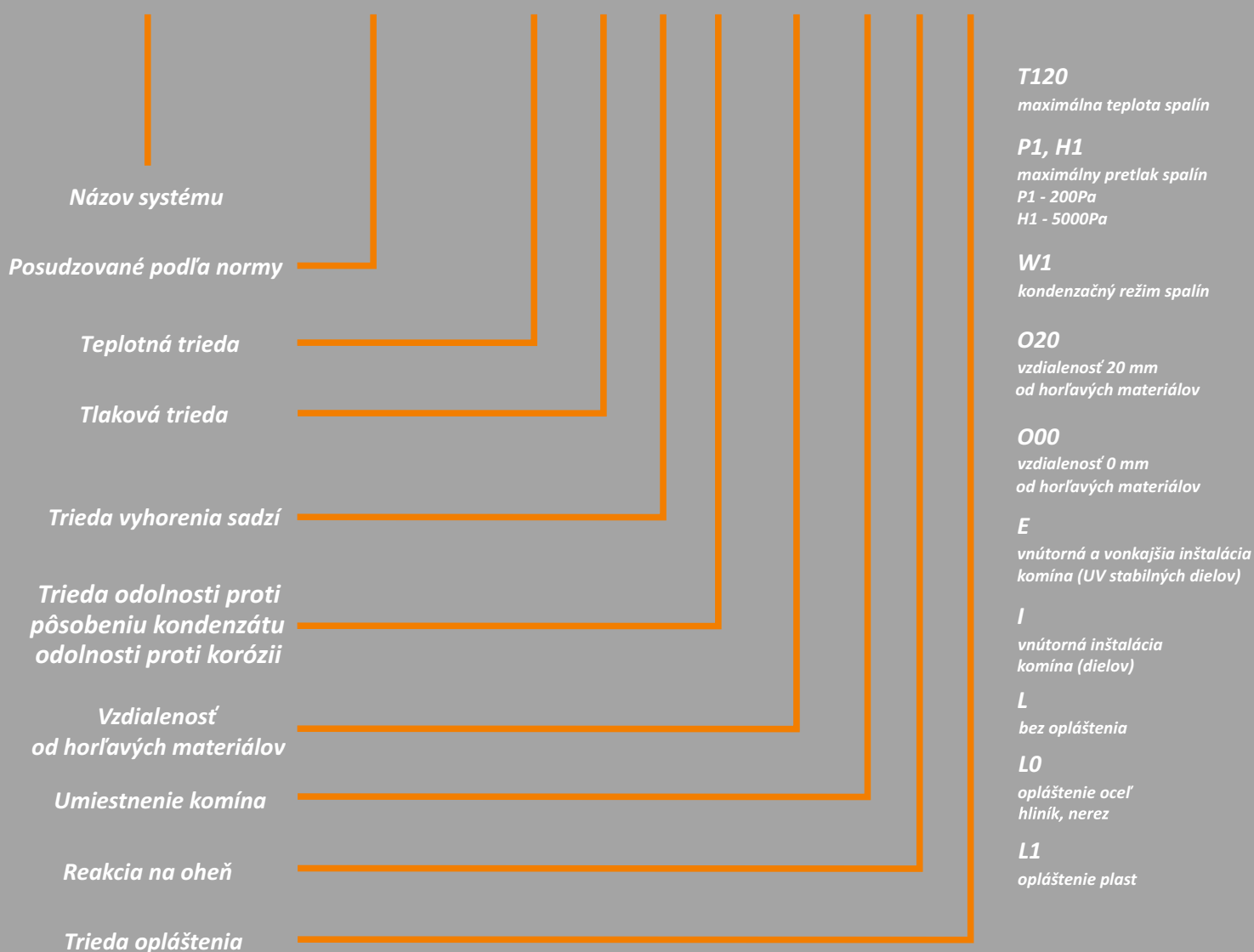
1	<i>AlFlex</i>	<i>Hliníkový flexibilný systém</i>
2	<i>Čierna oceľ</i>	<i>Čierna dymovina</i>
3	<i>Dinak</i>	<i>Nerezové komínové systémy hr. 0,4 mm</i>
4	<i>FlexiSys</i>	<i>Plastové komínové systémy - flexi systém</i>
5	<i>Koncen</i>	<i>Koncentrické odvody spalín PP/LP, AL/AL, P/N</i>
6	<i>Nerez RICOM</i>	<i>Nerezové komínové systémy hr. 0,8 a 1 mm</i>
7	<i>NerezPre</i>	<i>Nerezový flexibilný systém - pretlak</i>
9	<i>NerezPod-0,4</i>	<i>Nerezový flexibilný systém - podtlak - 0,4 mm</i>
13	<i>Stav. prvky</i>	<i>Stavebné prvky - BLK, izolácia, SIGA, ostatné</i>
14	<i>RúrovéAL</i>	<i>Rúrové hliníkové odvody spalín</i>
15	<i>RúrovýSys</i>	<i>Plastové komínové systémy - rúrový systém</i>
17	<i>Prestupy</i>	<i>Prestupy CIKO</i>
18	<i>Reg</i>	<i>Regulátory ťahu Darco</i>
X	<i>Ostatné</i>	<i>Ostatné - zľava individuálna</i>

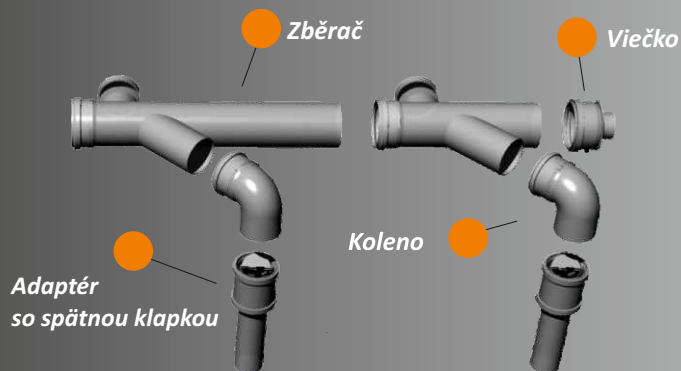
# Charakteristika podľa EN 14471

Systémový komín PP Jednovrstvový	EN 14471	T120	P1	O	W1	O20	E/I	E	L	bez opláštenia
	EN 14471	T120	H1	O	W1	O20	E/I	E	L	

Systémový komín PP Dvojvrstvový	EN 14471	T120	P1	O	W1	O00	E/I	E	L0	opláštenie ocel', hliník, nerezová ocel'
	EN 14471	T120	H1	O	W1	O00	E/I	E	L0	

Systémový komín PP Dvojvrstvový	EN 14471	T120	P1	O	W1	O00	E/I	E	L1	opláštenie plast
	EN 14471	T120	H1	O	W1	O00	E/I	E	L1	





## dva kotle kaskádový systém - napojenie DN 80 <sup>(15)</sup>

DN	Kód produktu	Cena	€ - SK
110	45211080	9 259	385,8
125	45212580	10 643	443,5
160	45216080	12 365	515,2
200	45220080	16 752	698,0

## dva kotle kaskádový systém - napojenie DN 110 <sup>(15)</sup>

DN	Kód produktu	Cena	€ - SK
160	452160110	15 554	648,1
200	452200110	20 638	859,9

## tri kotle kaskádový systém - napojenie DN 80 <sup>(15)</sup>

DN	Kód produktu	Cena	€ - SK
110	45311080	13 417	559,0
125	45312580	15 234	634,8
160	45316080	17 743	739,3
200	45320080	23 460	977,5

## tri kotle kaskádový systém - napojenie DN 110 <sup>(15)</sup>

DN	Kód produktu	Cena	€ - SK
160	453160110	22 528	938,7
200	453200110	29 290	1220,4

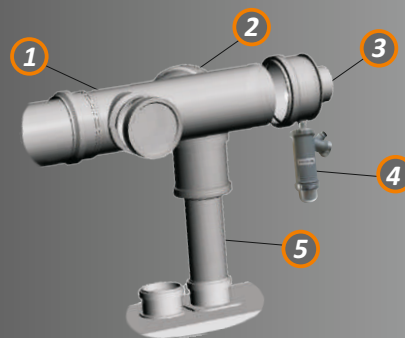
## štyri kotle kaskádový systém - napojenie DN 80 <sup>(15)</sup>

DN	Kód produktu	Cena	€ - SK
110	45411080	17 584	732,7
125	45412580	19 832	826,3
160	45416080	23 128	963,7
200	45420080	30 169	1257,0

## štyri kotle kaskádový systém - napojenie DN 110 <sup>(15)</sup>

DN	Kód produktu	Cena	€ - SK
160	454160110	29 503	1229,3
200	454200110	37 941	1580,9

## Prvky kaskád



### 1 Zberač pre 1 kotol s odbočkou 45° <sup>(15)</sup>

DN	Kód produktu	Cena	€ - SK
110/110	15110110	1 791	74,6
125/110	15125110	2 223	92,6
160/110	15160110	3 009	125,4
200/80	1520080	3 335	139,0
200/110	15200110	4 686	195,3



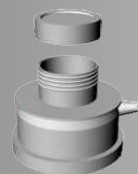
### 2 Kolená 87° <sup>(15)</sup>

DN	Kód produktu	Cena	€ - SK
110	10110B	208	8,7



### 3 Zátka revízna s odtokom kondenzátu <sup>(15)</sup>

DN	Kód produktu	Cena	€ - SK
100	41100	926	38,6
110	41110	926	38,6
125	41125	1 445	60,2
160	41160	1 605	66,9
200	41200B	3 335	139,0



### 4 Sifón <sup>(15)</sup>

DN	Kód produktu	Cena	€ - SK
28	Sifon28	713	29,7



### 5 Adaptér so spätnou klapkou <sup>(15)</sup>

DN	Kód produktu	Cena	€ - SK
80	4211080	2 856	119,0
80	4212580	3 089	128,7
110	42110160110	3 748	156,2



\* 42110160110

### 5 Adaptér <sup>(15)</sup>

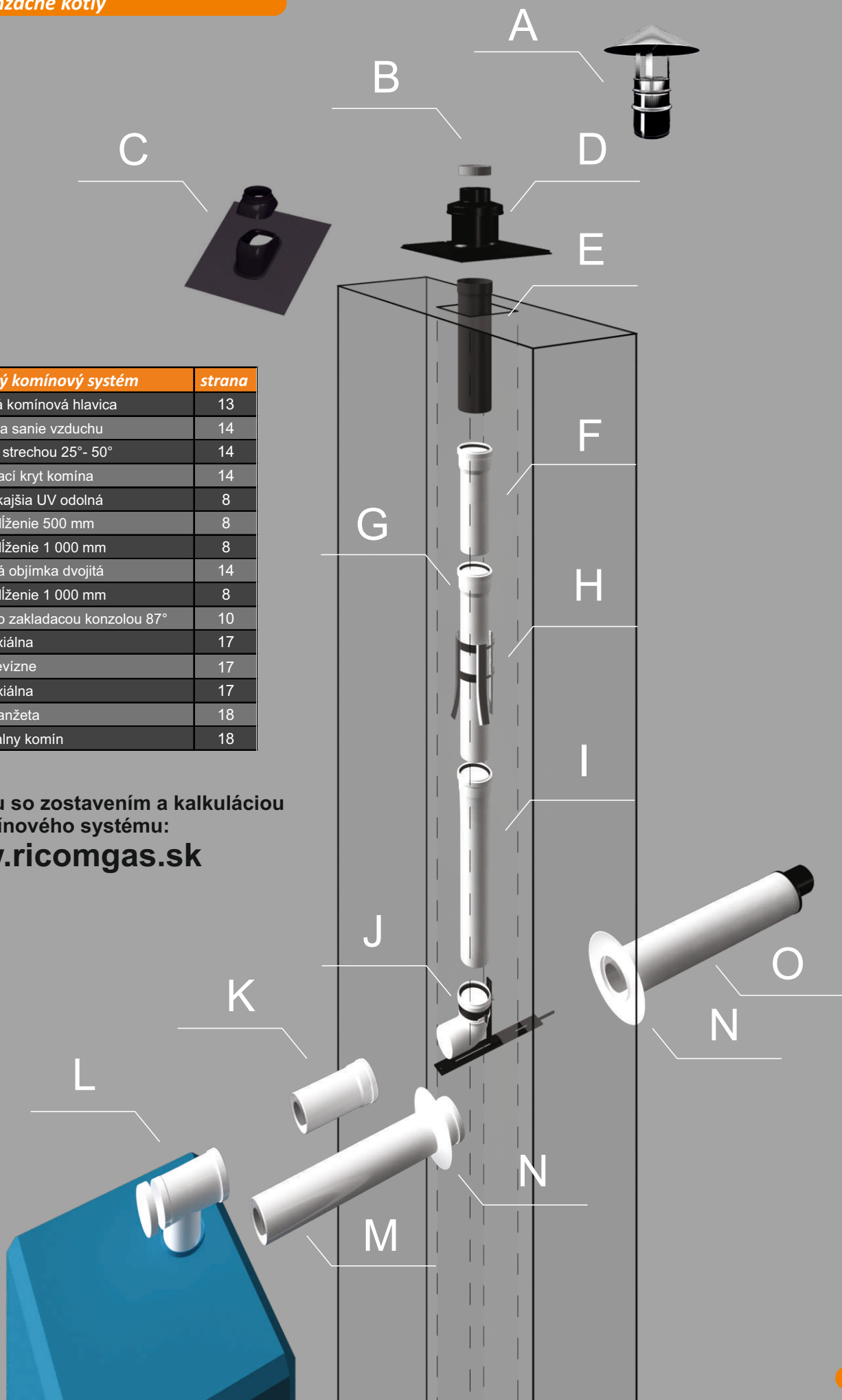
DN	Kód produktu	Cena	€ - SK
80	3680110	839	35,0



Použitie pre kondenzačné kotly

Jednoduchý komínový systém		strana
A	nerezová komínová hlavica	13
B	hlavica na sanie vzduchu	14
C	priechod strechou 25° - 50°	14
D	ukončovaci kryt komína	14
E	rúra vonkajšia UV odolná	8
F	rúra predĺženie 500 mm	8
G	rúra predĺženie 1 000 mm	8
H	dištančná objímka dvojité	14
I	rúra predĺženie 1 000 mm	8
J	koleno so zakladacou konzolou 87°	10
K	rúra koaxiálna	17
L	koleno revízne	17
M	rúra koaxiálna	17
N	krycia manžeta	18
O	horizontálny komín	18

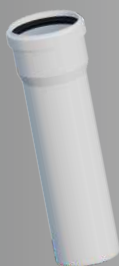
Uľahčíte si prácu so zostavením a kalkuláciou komínového systému:  
[www.ricomgas.sk](http://www.ricomgas.sk)



## Rúra - 250 mm

15

DN	Kód produktu	Cena	€ - SK
60	20060B	133	5,5
80	20080B	174	7,3
100	20100B	253	10,5
110	20110B	240	10,0
125	20125B	314	13,1
160	20160B	314	13,1
200	20200B	820	34,2
250	20250T	2 377	99,0



## Rúra - 500 mm

15

DN	Kód produktu	Cena	€ - SK
60	21060B	180	7,5
80	21080B	208	8,7
100	21100B	281	11,7
110	21110B	337	14,0
125	21125B	354	14,8
160	21160B	519	21,6
200	21200B	1 212	50,5
250	21250T	3 029	126,2
315	21315Š	4 653	193,9



## Rúra - 1000 mm

15

DN	Kód produktu	Cena	€ - SK
60	22060B	240	10,0
80	22080B	281	11,7
100	22100B	460	19,2
110	22110B	433	18,0
125	22125B	580	24,2
160	22160B	780	32,5
200	22200B	1 871	78,0
250	22250T	4 167	173,6
315	22315Š	7 235	301,5



## Rúra - 2000 mm

15

DN	Kód produktu	Cena	€ - SK
60	19060B	433	18,0
80	19080B	487	20,3
100	19100B	726	30,3
110	19110B	666	27,8
125	19125B	919	38,3
160	19160B	1 299	54,1
200	19200B	3 335	139,0
250	19250T	6 357	264,9
315	19315Š	12 126	505,3



Všetok tovar v DN 315 je na objednanie.

## Rúra - vonkajšia 1000 mm - UV odolná

15

DN	Kód produktu	Cena	€ - SK
80	22080C	347	14,5
100	22100C	600	25,0
110	22110C	560	23,3
125	22125C	754	31,4
160	22160C	1 020	42,5

- od DN 200 alternatíva v nereze



## Rúra čierna 500 mm s adaptérom zo 60 na 80

15

VARIANT BEZ HRDLA

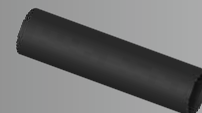
DN	Kód produktu	Cena	€ - SK
80	2106080C	560	23,3

VARIANT S HRDLOM

DN	Kód produktu	Cena	€ - SK
80	2106080HC	509	21,2

- predĺženie DN 80/500 mm s redukcíou na DN 60  
- použitie na ukončenie vložky DN 60 - ideálne s použitím ZB80SCHA-PP

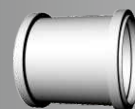
DN	Kód produktu	Cena	€ - SK
80	2106080HC	560	23,3



## Spojka

15

DN	Kód produktu	Cena	€ - SK
60	39060B	386	16,1
80	39080B	474	19,8
100	39100B	666	27,8
110	39110B	501	20,9
125	39125B	560	23,3
160	39160B	620	25,8



## Tesnenie

15

DN	Kód produktu	Cena	€ - SK
60	31060	54	2,3
80	31080	61	2,5
100	31100	61	2,5
110	31110	61	2,5
125	31125	133	5,5
160	31160	133	5,5



- tesnenia sú súčasťou dodávky všetkých prvkov sortimentu pevný plast

## Flexibilný plastový systém DN 80

4

Dĺžka	Kód produktu	Cena	€ - SK
500	F21080C	237	9,9
1000	F22080C	418	17,4
1500	F23080C	605	25,2
2000	F19080C	799	33,3
>6000	24080C/*	3 930	163,8



- voliteľné dĺžky - 6,8,9,10,11,12,13,14,15,20 metrov  
- spodný P/F aj vrchný F/P adaptér je pevnou súčasťou rúrky  
- voliteľná dĺžka 30 metrov obsahuje dva spodné adaptéry P/F

Všetky ceny sú uvedené bez DPH a dopravy

## Flexibilná komínová vložka

(4)

DN	Kód produktu	Cena	€ - SK
75	24075	393	16,4
90	24090	424	17,7
110	24110	462	19,3
125	24125	550	22,9



## Prechod - pevný/flex - spodný

(15)

DN	Kód produktu	Cena	€ - SK
80/75	268075	573	23,9
80/90	268090	733	30,5
100/110	26100110	873	36,4
110/110	26110	813	33,9
125/125	26125	1 020	42,5



## Spojka flex - spojka dvoch flexibilných vložiek

(15)

DN	Kód produktu	Cena	€ - SK
75	23075	693	28,9
90	23090	939	39,1
90/110	2390110	1 033	43,0
110	23110	1 020	42,5
125	23125	1 225	51,0



## Prechod - flex/pevný - vrchný

(15)

DN	Kód produktu	Cena	€ - SK
75/80	277580	600	25,0
90/80	279080	693	28,9
90/110	2790110	839	35,0
110/110	27110	873	36,4
125/125	27125	833	34,7



## Kontrolný diel pre flex DN75

(15)

DN	Kód produktu	Cena	€ - SK
75	261608027	1 385	58



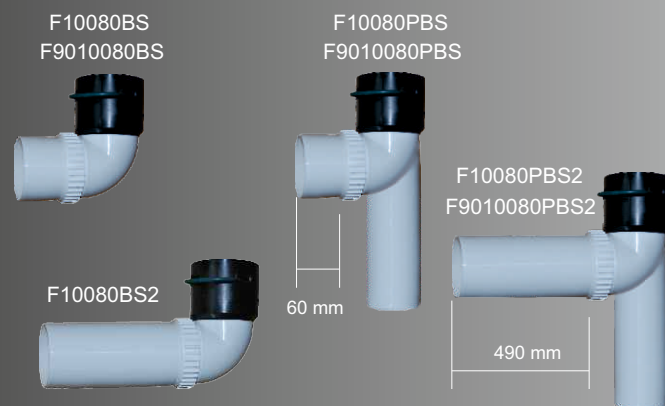
- s demontovaným viečkom je možné pretiahnuť rúrou DN 125

## Koleno 90° - vr. prechodky pevná/flex

(15)

DN	Kód produktu	Popis	Cena	€ - SK
60	F10060BS	(60 mm) DN 60/DN75 flex	1 464	61,0
80	F10080BS	(60 mm) DN 80/DN75 flex	713	29,7
80	F10080BS2	(490 mm) DN 80/DN75 flex	780	32,5
80	F9010080BS	(60 mm) DN 80/DN90 flex	873	36,4
80	F9010080PBS	(60 mm) DN 80/DN90 flex patka	905	37,7
80	F10080PBS	(60 mm) DN 80/DN75 flex patka	846	35,3
80	F10080PBS2	(490 mm) DN 80/DN75 flex patka	1 007	42,0
80	F9010080PBS2	(490 mm) DN 80/DN90 flex patka	1 007	42,0

- dostupné v DN 100 a 110



## Flexibilná komínová vložka s prechodkami

(4)

DN	Kód produktu	Cena	€ - SK
60	24060S	339	14,1
80	24080S	418	17,4



- súčasťou nie je tesnenie - nutné doobjednať  
- maximálna dĺžka kĺba DN 60 a DN 80 je 50 metrov  
- rúra - prechodky po 0,25 m

## Tesnenie

(15)

DN	Kód produktu	Cena	€ - SK
60	31060	54	2,3
80	31080	61	2,5



## Spojovacia objímka - NEREZ

(4)

DN	Kód produktu	Cena	€ - SK
60	33060	343	14,3
80	33080	373	15,5



## Objímka na zavesenie 24060S a 24080S

(15)

DN	Kód produktu	Cena	€ - SK
60	40060	357	14,9
80	40080	357	14,9

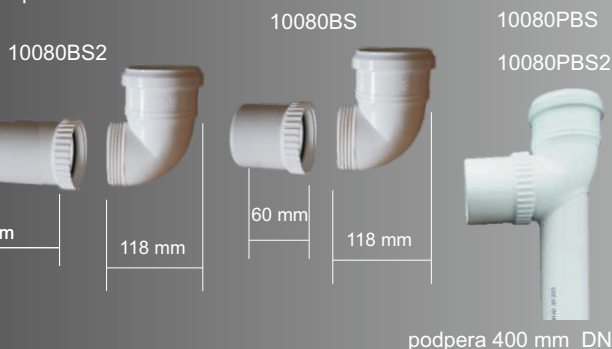


## Koleno 90° - skrácené - šróbovacie

(15)

DN	Kód produktu	Popis	Cena	€ - SK
60	10060BS	šróbovací časť 250 mm - projdou skrz DN 110 a výše	607	25,3
60	10060BS2	šróbovací časť 500 mm	652	27,2
80	10080BS	šróbovací časť 60 mm - projdou skrz DN 110 a výše	466	19,4
80	10080BS2	šróbovací časť 490 mm	532	22,2
80	10080PBS	s podpěrou - šróub. časť 60 mm - projdou DN 160 (po zkrácení podpěry na 60 mm projde koleno DN 125 a výše)	673	28,0
80	10080PBS2	s podpěrou - šróub. časť 490 mm	740	30,8
60	10060PBS	s podpěrou - šróub. časť 250 mm	1 065	44,4
60	10060PBS	šróub. časť 250 mm	979	40,8
60	10060PBS	s krátkou patkou, projde skrz DN 160 a výše (po zkrácení podpěry neprojde menším průměrem)	519	21,6

- dostupné v DN 100 a 110

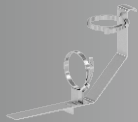


podpera 400 mm DN 60

## Podpera pätného kolena

(15)

DN	Kód produktu	Cena	€ - SK
60	45060	806	33,6
80	45080	873	36,4



## Koleno redukované

(15)

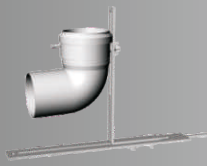
DN	Kód produktu	Cena	€ - SK
60/80	1006080B	466	19,4



## Koleno so zakladacou konzolou 87°

(15)

DN	Kód produktu	Cena	€ - SK
60	47060	1 092	45,5
80	47080	1 119	46,6
110	47110	1 552	64,7
125	47125	1 972	82,2
160	47160	2 303	96,0
200	47200	3 887	162,0
250	47250	10 749	447,9
315	47315	19 108	796,2
80	47080B	1 020	42,5



47080B

## Zakladacia konzola ku kolenu

(15)

DN	Kód produktu	Cena	€ - SK
60	46060	859	35,8
80	46080	913	38,0
110	46110	1 345	56,0
125	46125	1 573	65,5
160	46160	1 758	73,3
200	46200	1 805	75,2
250	46250	2 035	84,8
300	46300	2 270	94,6



## T - kus so zakladacou konzolou

(15)

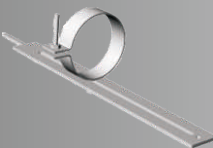
DN	Kód produktu	Cena	€ - SK
60	49060	1 192	49,7
80	49080	1 206	50,3
110	49110	1 445	60,2
125	49125	2 609	108,7
160	49160	3 535	147,3
200	49200	3 429	142,9
250	49250	9 644	401,8



## Konzola pre T-kus

(15)

DN	Kód produktu	Cena	€ - SK
60	48060	740	30,8
80	48080	785	32,7
110	48110	972	40,5
125	48125	1 166	48,6
160	48160	1 345	56,0
200	48200	1 385	57,7
250	48250	1 406	58,6



## Koleno 30°

(15)

DN	Kód produktu	Cena	€ - SK
80	11080B/30	200	8,3
100	11100B/30	360	15,0
110	11110B/30	274	11,4
125	11125B/30	433	18,0
160	11160B/30	939	39,1
200	11200B/30	2 423	101,0
250	11250T/30	7 156	298,2
315	11315Š/30	14 289	595,4



## Koleno 45°

(15)

DN	Kód produktu	Cena	€ - SK
60	11060B	174	7,3
80	11080B	141	5,9
100	11100B	341	14,2
110	11110B	194	8,1
125	11125B	399	16,6
160	11160B	547	22,8
200	11200B	2 383	99,3
250	11250T	7 235	301,5
315	11315Š	15 487	645,3



## Koleno 87°

(15)

DN	Kód produktu	Cena	€ - SK
60	10060B	174	7,3
80	10080B	141	5,9
100	10100B	227	9,5
110	10110B	208	8,7
125	10125B	399	16,6
160	10160B	547	22,8
200	10200B	2 085	86,9
250	10250T	8 505	354,4
315	10315Š	17 423	726,0



## Koleno 87° s pätkou

(15)

DN	Kód produktu	Cena	€ - SK
80	10080PB	347	14,5
100	10100PB	433	18,0
110	10110PB	414	17,3
125	10125PB	607	25,3
160	10160PB	754	31,4
200	10200PB	2 604	108,5



## Revízne koleno 45°

(15)

DN	Kód produktu	Cena	€ - SK
80	43080B	1 007	42,0
110	43110B	1 153	48,0
125	43125B	1 672	69,7
160	43160B	2 471	103,0



## Revízne koleno 87°

(15)

DN	Kód produktu	Cena	€ - SK
60	12060B2	706	29,4
80	12080B2	673	28,0
100	12100B	740	30,8
110	12110B	767	32,0
125	12125B	1 678	69,9
160	12160B	2 250	93,8
200	12200B	2 364	98,5
250	12250T	10 648	443,7
315	12315Š	20 332	847,2



12080B

\* - revízne koleno s menším viečkom

## Revízne koleno 45° pravé

(15)

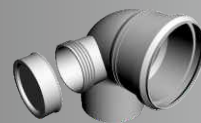
DN	Kód produktu	Cena	€ - SK
110	51110B	1 047	43,6
125	51125B	1 678	69,9
160	51160B	2 471	103,0



## Revízne koleno pravé 87°

(15)

DN	Kód produktu	Cena	€ - SK
80	14080B	759	31,6
110	14110B	1 153	48,0
125	14125B	1 678	69,9
160	14160B	2 471	103,0



## Revízne koleno ľavé 45°

(15)

DN	Kód produktu	Cena	€ - SK
110	50110B	1 153	48,0
125	50125B	1 678	69,9
160	50160B	2 471	103,0



## Revízne koleno ľavé 87°

(15)

DN	Kód produktu	Cena	€ - SK
80	13080B	759	31,6
110	13110B	1 153	48,0
125	13125B	1 678	69,9
160	13160B	2 471	103,0



## T - kus

(15)

DN	Kód produktu	Cena	€ - SK
60	25060B	281	11,7
80	25080B	367	15,3
80	25080BS	693	28,9
100	25100B	580	24,2
110	25110B	474	19,8
125	25125B	1 445	60,2
160	25160B	2 190	91,3
200	25200B	2 044	85,2
250	25250T	6 137	255,7



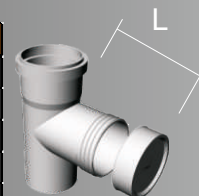
\* 25080BS

\* - T - kus šróbovacia odbočka 490 mm

## T-kus kontrolný

(15)

DN	Kód produktu	Cena	€ - SK
80	53080B	634	26,4
100	53100B	1 106	46,1
110	53110B	666	27,8
125	53125B	1 232	51,3
160	53160B	2 410	100,4



- voliteľná dĺžka kontrolnej časti L. Štandard L=30 cm

## T-kus revízny vertikálny

(15)

DN	Kód produktu	Cena	€ - SK
80	17080B	813	33,9
100	17100B	839	35,0
110	17110B	992	41,3
125	17125B	1 898	79,1
160	17160B	2 750	114,6



## Revízný kus vertikálny/horizontálny

15

DN	Kód produktu	Cena	€ - SK
80	16080B2	519	21,6
100	16100B	900	37,5
110	16110B	480	20,0
125	16125B	1 172	48,8
160	16160B	1 898	79,1
200	16200B	1 970	82,1
250	16250T	7 688	320,3
315	16315Š	20 332	847,2



- revízný kus šróbovací

## T - kus s revíznym odtokom - vertikálny

15

DN	Kód produktu	Cena	€ - SK
80	18080B	813	33,9
100	18100B	873	36,4
110	18110B	992	41,3
125	18125B	1 898	79,1
160	18160B	2 489	103,7



## Revízný kus skrutkovací s odtokom horizontálny

15

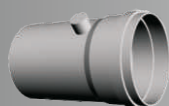
DN	Kód produktu	Cena	€ - SK
75	16075OH	433	18,0
80	16080OH	726	30,3
100	16100OH	767	32,0
110	16110OH	767	32,0
125	16125OH	1 432	59,7
160	16160OH	2 017	84,0



## Zachytávač kondenzátu horizontálny

15

DN	Kód produktu	Cena	€ - SK
80	55080B	274	11,4
110	55110B	300	12,5
125	55125B	320	13,3
160	55160B	386	16,1



## Zachytávač kondenzátu vertikálny

15

DN	Kód produktu	Cena	€ - SK
80	56080B	639	26,6
110	56110B	673	28,0
125	56125B	700	29,2
160	56160B	793	33,0



Všetok tovar v DN 315 je na objednávku.

## Zátka

15

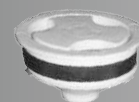
DN	Kód produktu	Cena	€ - SK
110	44110B	128	5,3
125	44125B	227	9,5
160	44160B	414	17,3



## Revízna zátka s tesnením

15

DN	Kód produktu	Cena	€ - SK
80	44080B	320	13,3



## Uzáver

15

DN	Kód produktu	Cena	€ - SK
60	29060B	460	19,2
80	29080B	474	19,8
100	29100B	532	22,2
110	29110B	532	22,2
125	29125B	547	22,8
160	29160B	1 020	42,5



## Uzáver s odtokom

15

DN	Kód produktu	Cena	€ - SK
60	28060B	487	20,3
80	28080B	474	19,8
100	28100B	580	24,2
110	28110B	580	24,2
125	28125B	873	36,4
160	28160B	1 059	44,1
200	28200B	1 411	58,8



## Adaptér so spätnou klapkou

15

DN	Kód produktu	Cena	€ - SK
80	4211080	2 856	119,0
80	4212580	3 089	128,7
110	42110160110	3 748	156,2



\* 42110160110

## Spätná klapka DN 80, vkladacia

15

DN	Kód produktu	Cena	€ - SK
80	42080	1 588	66,2



- horizontálne aj vertikálne použitie



## Adaptér

(15)

DN	Kód produktu	Kód produktu	Cena	€ - SK
60/80	366080	366080EXC	532	22,2
60/100	3660100	3660100EXC	620	25,8
60/110	3660110	3660110EXC	793	33,0
60/125	3660125	3660125EXC	1 020	42,5
60/160	3660160	3660160EXC	1 153	48,0
80/100	3680100	3680100EXC	780	32,5
80/110	3680110	3680110EXC	839	35,0
80/125	3680125	3680125EXC	1 065	44,4
80/160	3680160	3680160EXC	1 206	50,3
100/110	36100110	36100110EXC	900	37,5
100/125	36100125	36100125EXC	1 106	46,1
100/160	36100160	36100160EXC	1 219	50,8
110/125	36110125	36110125EXC	1 052	43,8
110/160	36110160	36110160EXC	1 252	52,2
125/160	36125160	36125160EXC	1 286	53,6
125/200	36125200	36125200EXC	2 310	96,3
125/250	36125250	36125250EXC	5 590	232,9
160/200	36160200	36160200EXC	2 310	96,3
160/250	36160250	36160250EXC	5 159	215,0
200/250	36200250	36200250EXC	3 495	145,6



\* - EXC - excentrický

## Redukcia

(15)

DN	Kód produktu	Cena	€ - SK
80/60	368060	607	25,3
100/80	3610080	839	35,0
110/80	3611080	839	35,0
110/100	36110100	873	36,4
125/80	3612580	1 012	42,2
125/100	36125100	1 206	50,3
125/110	36125110	1 286	53,6
200/160	36200160	3 288	137,0
250/160	36250160	2 643	110,1
250/200	36250200	3 495	145,6



## Zlúčovač

(5)

DN	Kód produktu	Cena	€ - SK
2 x 60 na 60/100	S606060100	1 936	81
2 x 80 na 80/125	S808080125	2 338	97



## Rozdeľovač

(15)

DN	Kód produktu	Cena	€ - SK
60/100 na 2 x 60	R601006060	1 810	75
60/100 na 2 x 80	R601008080	1 810	75
80/125 na 2 x 80	R801258080	2 125	89



## Rozdeľovač - nízke prevedenie

(15)

DN	Kód produktu	Cena	€ - SK
60/100 na 2 x 80	R601008080B	1 428	60
80/125 na 2 x 80	R801258080B	1 908	80



## Komínová hlavica - nerezová

(15)

DN	Kód produktu	Cena	€ - SK
60	34060V	776	32,3
80	34080V	1 059	44,1
100	34100V	1 119	46,6
110	34110V	1 339	55,8
125	34125V	2 351	98,0
160	34160V	1 863	77,6



## Komínová hlavica - lakovaná oceľ

(14)

DN	Kód produktu	Cena	€ - SK
60	34060	1 497	62,4
80	34080	1 011	42,1
100	34100	1 340	55,8
110	34110	1 475	61,5
125	34125	1 475	61,5
160	34160	1 508	62,8



## Komínová hlavica - plast

(15)

DN	Kód produktu	Cena	€ - SK
80	ZB80AKPP	1 153	48,0



## Predĺženie 1000 mm vr. hlavice pre sanie

(15)

DN	Kód produktu	Cena	€ - SK
80	46S08P	560	23,3
80	46S08N	590	24,6



- P - vr. plastovej hadice  
- N - vr. nerezovej hadice

## Komínik zvislý koaxiálny - červený/čierny

(5)

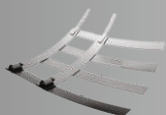
DN	Kód produktu	Cena	€ - SK
červený			
60	PP60/100DDBR	2 262	94,3
80	PP80/125DDBR	2 262	94,3
čierny			
60	PP60/100DDBS	2 262	94,3
80	PP80/125DDBS	2 262	94,3



## Dištančná objímka dvojitá

(15)

DN	Kód produktu	Cena	€ - SK
60	37060/2	300	12,5
80	37080/2	320	13,3
100	37100/2	341	14,2
110	37110/2	367	15,3
125	37125/2	407	17,0
130	37130/2	466	19,4
140	37140/2	487	20,3
150	37150/2	501	20,9
160	37160/2	523	21,8
180	37180/2	547	22,8
200	37200/2	600	25,0
250	37250/2	613	25,5
300	37300/2	780	32,5



## Dištančná objímka plastová

(15)

DN	Kód produktu	Cena	€ - SK
60-200	34UNI	124	5,2



## Priechod strechou rovný

(5)

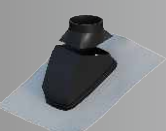
DN	Kód produktu	Cena	€ - SK
125	ZB125FDK	601	25,0



## Priechod strechou 25° - 50° - červený/čierny

(5)

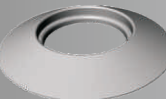
DN	Kód produktu	Cena	€ - SK
125	ZB125UBPR	977	40,7
125	ZB125UBPS	977	40,7



## Krycia manžeta vnútorná silikónová

(15)

DN	Kód produktu	Cena	€ - SK
80	830BG	100	4,2
100	830CG	116	4,8
125	830DG	292	12,2



## Kotviaci prvok - kov/pryž

(15)

DN	Kód produktu	Cena	€ - SK
75	32075	80	3,3
100	32100	94	3,9
110	32110	101	4,2
125	32125	120	5,0
160	32160	180	7,5
200	32200	200	8,3



## Kryt horizontálneho nasávania

(14)

DN	Kód produktu	Cena	€ - SK
80	*TERMA08I	287	12,0
80	**TERM08P	167	7,0



## Nerezová hlavica výfuku

(14)

DN	Kód produktu	Cena	€ - SK
60	TERM06I	451	18,8
80	TERM08I	460	19,2
100	TERM10I	695	29,0



## Kryt výfuku horizontálny - UV

(14)

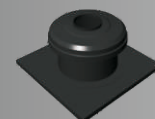
DN	Kód produktu	Cena	€ - SK
80	TERM08C	336	14,0



## Ukončovaci kryt komína 40 x 40 cm

(5)

DN	Kód produktu	Cena	€ - SK
80	ZB80SCHA	1 754	73,1
100	ZB100SCHA	2 516	104,8



## Ukončovaci kryt komína 30 x 30 cm

(5)

DN	Kód produktu	Cena	€ - SK
80	ZB80SCHA-AL	1 213	50,5
80	ZB80SCHA-PP	1 334	55,6



ZB80SCHA-AL

ZB80SCHA-PP

## Horný inštalačný diel PP Flex DN 75

(15)

DN	Kód produktu	Cena	€ - SK
75/80	2720080C	573	23,9



- horný inštalačný diel pre PP flex DN 75 rúra DN 80 bez hrdla
- (pri použití so ZB80SCHA-PP - nie je potrebné ďalšie kotvenie flexi)

## Pripojovacia doska

5

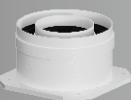
DN	Kód produktu	Cena	€ - SK
60/100	46082	719	30,0
80/125	46083	719	30,0



## Príruba DN 60/100, pre kondenzačné kotly

5

DN	Kód produktu	Cena	€ - SK
80	3.012086	1 213	50,5

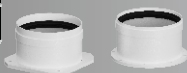


## Sada prírub DN 80, (sania + výfuk),

5

### pre kondenzačné kotly

DN	Kód produktu	Cena	€ - SK
80	3.012087	998	41,6



## Príruba vrátane tesnenia DN 60/100,

5

### s adaptérom DN 80/125

DN	Kód produktu	Cena	€ - SK
	3.022990	1 764	73,5



## Uzáver s odtokom a pätkou

15

DN	Kód produktu	Cena	€ - SK
110	28110PB	959	40,0
125	28125PB	1 112	46,3
160	28160PB	1 878	78,3
200	28200PB	2 823	117,6



## Šróbovací uzáver

5

DN	Kód produktu	Cena	€ - SK
50	P16050B	84	3,5
110	P16110B	110	4,6



## Tesnenie do šróbovacieho uzáveru

5

DN	Kód produktu	Cena	€ - SK
75	31P16050B	61	2,5
110	31P16110B	61	2,5



- DN75 = do šróbovacích revízných uzáverov PP do DN 100 (vr. závitú pri kolenách BS)

- DN110 = do šróbovacích revízných uzáverov PP od DN 110 (vr. závitú pri kolenách BS)

## AK spona

3

DN	Kód produktu	Rozmer	Cena	€ - SK
80	21050000080	159 mm	383	16,0
100-110	21050000110	148 mm	415	17,3
120	21050000120	151 mm	415	17,3
130	21050000130	148 mm	415	19,8
140	21050000140	148 mm	475	19,8
150	21050000150	127 mm	475	19,8
160	21050000160	116 mm	475	19,8
180	21050000180	159 mm	488	20,3
200	21050000200	135 mm	563	23,5
250	21050000250	189 mm	606	25,3
300	21050000300	190 mm	844	35,2



## Golier nízky

5

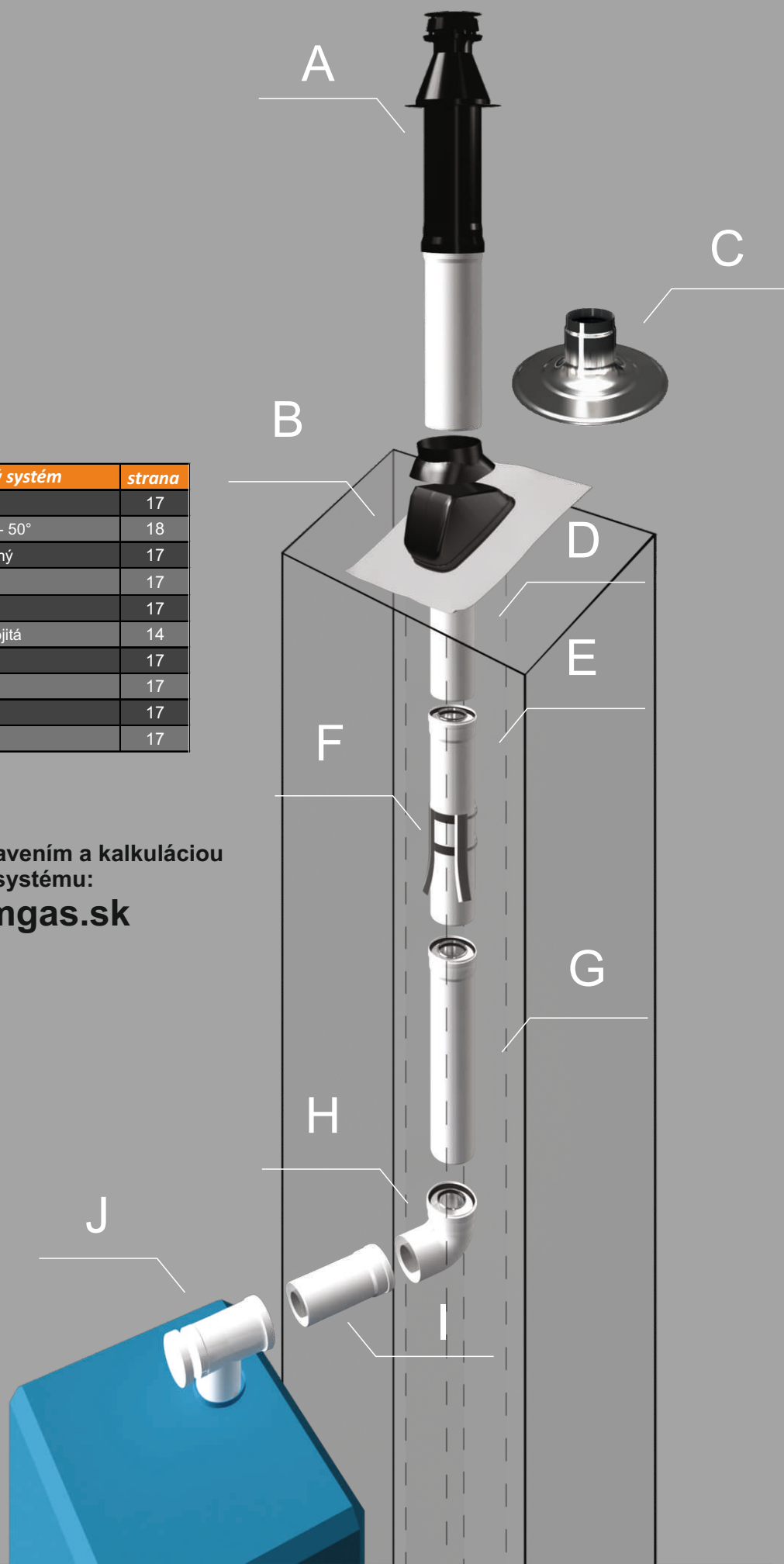
DN	Kód produktu	Cena	€ - SK
60	06013SW	568	23,7
80	08013SW	473	19,7
100	10013SW	630	26,3
110	11013SW	663	27,6
120	1A013SW	701	29,2
125	12013SW	663	27,6
130	13013SW	764	31,8
140	14013SW	777	32,4
150	15013SW	795	33,1
160	16013SW	799	33,3
180	18013SW	802	33,4
200	20013SW	883	36,8
250	25013SW	1 120	46,7
300	30013SW	1 260	52,5



Koaxiálny komínový systém		strana
A	koaxiálny komínik	17
B	prieťah strechou 25° - 50°	18
C	prieťah strechou rovný	17
D	rúra predĺženie	17
E	rúra predĺženie	17
F	dištančná objímka dvojité	14
G	rúra predĺženie	17
H	koleno 87°	17
I	rúra predĺženie	17
J	revízne koleno	17

Uľahčite si prácu so zostavením a kalkuláciou komínového systému:

[www.ricomgas.sk](http://www.ricomgas.sk)



## Rúra DN 60/100

5

Dĺžka	Kód produktu	Cena	€ - SK
250 mm	PP60/100R250	462	19,3
500 mm	PP60/100R500	515	21,5
1000 mm	PP60/100R1000	661	27,5
2000 mm	PP60/100R2000	2 556	106,5



## Rúra DN 80/125

5

Dĺžka	Kód produktu	Cena	€ - SK
250 mm	PP80/125R250	589	24,5
500 mm	PP80/125R500	701	29,2
1000 mm	PP80/125R1000	1 109	46,2



## Koleno 45°

5

DN	Kód produktu	Cena	€ - SK
60/100	PP60/100B45	562	23,4
80/125	PP80/125B45	802	33,4



## Koleno 87°

5

DN	Kód produktu	Cena	€ - SK
60/100	PP60/100B90	535	22,3
80/125	PP80/125B90	914	38,1



## Revízne koleno

5

DN	Kód produktu	Cena	€ - SK
60/100	PP60/100RB	1 255	52,3
80/125	PP80/125RB	1 590	66,3
60/100	PP60/100RB2	2 181	90,9
80/125	PP80/125RB2	2 802	116,8


 PP60/100RB  
PP80/125RB

 PP60/100RB2  
PP80/125RB2

## Revízny T-kus s odtokom kondenzátu

5

DN	Kód produktu	Cena	€ - SK
60/100	PP60/100TO	2 471	103,0
80/125	PP80/125TO	3 062	127,6



## Revízny kus

5

DN	Kód produktu	Cena	€ - SK
60/100	PP60/100RS	1 238	51,6
80/125	PP80/125RS	2 055	85,6



## Rúra s odtokom kondenzátu

5

DN	Kód produktu	Cena	€ - SK
60/100	PP60/100KA200	974	40,6
80/125	PP80/125KA200	1 856	77,3



## Koncentrický diel na meranie

5

DN	Kód produktu	Cena	€ - SK
60/100	PP60/100R250VM	820	34,2
80/125	PP80/125R250VM	775	32,3

- rúra na meranie spalín sania/výfuk 250mm (PP/PP)



## Adaptér DN60/100 » DN80/125

5

DN	Kód produktu	Cena	€ - SK
60/100	3.012085	431	18,0



## Komínik koaxiálny - červený/čierny

5

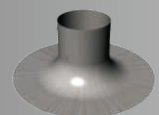
DN	Kód produktu	Cena	€ - SK
červený			
60/100	PP60/100DDBR	2 262	94,3
80/125	PP80/125DDBR	2 262	94,3
čierny			
60/100	PP60/100DDBS	2 262	94,3
80/125	PP80/125DDBS	2 262	94,3



## Priechod strechou rovný

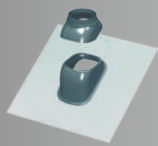
5

DN	Kód produktu	Cena	€ - SK
125	ZB125FDK	601	25,0



## Priechod strechou 25° - 50° červený/čierny (5)

DN	Kód produktu	Cena	€ - SK
125	ZB125UBPR	977	40,7
125	ZB125UBPS	977	40,7



## Komínik horizontálny (5)

DN	Kód produktu	Cena	€ - SK
60/100	PP60/100WD	1 621	67,5
80/125	PP80/125WD	1 629	67,9



## Nerezová koncovka - horizontálna (5)

DN	Kód produktu	Cena	€ - SK
60/100	890TH	794	33,1
80/125	890EH	1 229	51,2
60/100	PP60/100TERM	714	29,8



PP60/100TERM  
\* plast



## Náhradné vnútorné viečko do PP60/100RB (5)

DN	Kód produktu	Cena	€ - SK
	N42100092	125	5,2



## Náhradné vnútorné viečko do PP80/125RB (5)

DN	Kód produktu	Cena	€ - SK
	N42100091	125	5,2



## Golier nízky (5)

DN	Kód produktu	Cena	€ - SK
60	06013SW	568	23,7
80	08013SW	473	19,7
100	10013SW	630	26,3
110	11013SW	663	27,6
120	1A013SW	701	29,2
125	12013SW	663	27,6
130	13013SW	764	31,8
140	14013SW	777	32,4
150	15013SW	795	33,1
160	16013SW	799	33,3
180	18013SW	802	33,4
200	20013SW	883	36,8
250	25013SW	1 120	46,7
300	30013SW	1 260	52,5



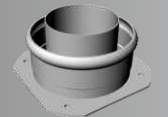
## Krycia manžeta (15)

DN	Kód produktu	Cena	€ - SK
100	830CG	116	4,8
125	830DG	292	12,2



## Príruba pre kotle IMMERGAS (5)

DN	Kód produktu	Cena	€ - SK
80	P086	1 213	50,5



## Náhradné tesnenie (5)

DN	Kód produktu	Cena	€ - SK
60	N4230060	47	2,0
80	N4230080	52	2,2
100	N4220100	52	2,2
125	N4230125	59	2,5



## AK spona (3)

DN	Kód produktu	Rozměr	Cena	€ - SK
80	21050000080	159 mm	383	16,0
100-110	21050000110	148 mm	415	17,3
120	21050000120	151 mm	415	17,3
130	21050000130	148 mm	415	19,8
140	21050000140	148 mm	475	19,8
150	21050000150	127 mm	475	19,8
160	21050000160	116 mm	475	19,8
180	21050000180	159 mm	488	20,3
200	21050000200	135 mm	563	23,5
250	21050000250	189 mm	606	25,3
300	21050000300	190 mm	844	35,2



## 2 kotle

Názov	Kód produktu	Cena	€ - SK
Koncentrická kaskáda Plast/Nerez pre dva kotle DN 125/180 s napojením DN 80/125 bez klapiek	452125180/080125BK	21 189	882,9
Koncentrická kaskáda Plast/Nerez pre dva kotle DN 160/250 s napojením DN 80/125 bez klapiek	452160250/080125BK	26 720	1113,3
Koncentrická kaskáda Plast/Nerez pre dva kotle DN 160/250 s napojením DN 110/160 bez klapiek	452160250/110160BK	29 100	1212,5

## 3 kotle

Názov	Kód produktu	Cena	€ - SK
Koncentrická kaskáda Plast/Nerez pre tri kotle DN 125/180 s napojením DN 80/125 bez klapiek	453125180/080125BK	30 275	1261,5
Koncentrická kaskáda Plast/Nerez pre tri kotle DN 160/250 s napojením DN 80/125 bez klapiek	453160250/080125BK	38 429	1601,2
Koncentrická kaskáda Plast/Nerez pre tri kotle DN 160/250 s napojením DN 110/160 bez klapiek	453160250/110160BK	41 999	1750,0

## 4 kotle

Názov	Kód produktu	Cena	€ - SK
Koncentrická kaskáda Plast/Nerez pre štyri kotle DN 125/180 s napojením DN 80/125 bez klapiek	454125180/080125BK	39 361	1640,0
Koncentrická kaskáda Plast/Nerez pre štyri kotle DN 160/250 s napojením DN 80/125 bez klapiek	454160250/080125BK	50 138	2089,1
Koncentrická kaskáda Plast/Nerez pre štyri kotle DN 160/250 s napojením DN 110/160 bez klapiek	454160250/110160BK	54 898	2287,4



Použitie pre kondenzačné kotly

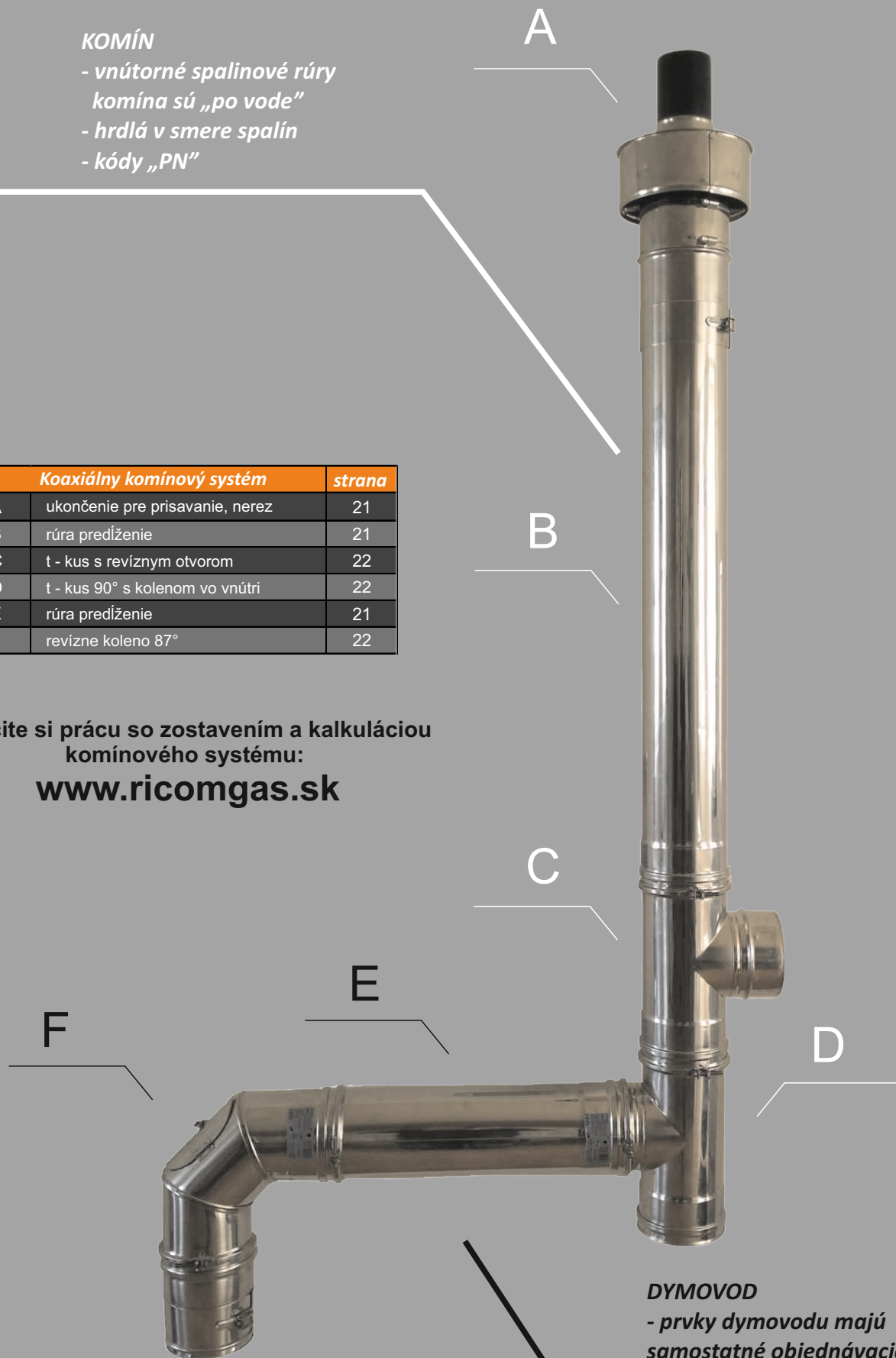
## KOMÍN

- vnútorné spalínové rúry komína sú „po vode“
- hrdlá v smere spalín
- kódy „PN“

Koaxiálny komínový systém		strana
A	ukončenie pre prisavanie, nerez	21
B	rúra predĺženie	21
C	t - kus s revíznym otvorom	22
D	t - kus 90° s kolenom vo vnútri	22
E	rúra predĺženie	21
F	revízne koleno 87°	22

Uľahčíte si prácu so zostavením a kalkuláciou komínového systému:

[www.ricomgas.sk](http://www.ricomgas.sk)



## DYMOVOD

- prvky dymovodu majú samostatné objednávacie kódy
- kódy „PNK“

## Komponenty pre komín „PN“

### Rúra - 250 mm

5

DN	Kód produktu	Cena	€ - SK
60/100	PN60/100R250V	620	25,8
80/125	PN80/125R250V	529	22,0
80/130	PN80/130R250V	529	22,0
100/150	PN100/150R250V	696	29,0
110/160	PN110/160R250V	724	30,2
125/180	PN125/180R250V	797	33,2
160/200	PN160/200R250V	941	39,2
160/250	PN160/250R250V	1 137	47,4



### Rúra - 430 mm

5

DN	Kód produktu	Cena	€ - SK
60/100	PN60/100R500V	764	31,8
80/125	PN80/125R500V	741	30,9
80/130	PN80/130R500V	741	30,9
100/150	PN100/150R500V	901	37,5
110/160	PN110/160R500V	953	39,7
125/180	PN125/180R500V	1 050	43,8
160/200	PN160/200R500V	1 228	51,2
160/250	PN160/250R500V	1 285	53,5



### Rúra - 930 mm

5

DN	Kód produktu	Cena	€ - SK
60/100	PN60/100R1000V	1 125	46,9
80/125	PN80/125R1000V	1 160	48,3
80/130	PN80/130R1000V	1 160	48,3
100/150	PN100/150R1000V	1 462	60,9
110/160	PN110/160R1000V	1 548	64,5
125/180	PN125/180R1000V	1 710	71,3
160/200	PN160/200R1000V	2 168	90,3
160/250	PN160/250R1000V	1 839	76,6



### Rúra - 930 mm UV odolná

5

DN	Kód produktu	Cena	€ - SK
80/130	PN80/130R1000CV	1 165	48,5
80/125	PN80/125R1000CV	1 165	48,5
100/150	PN100/150R1000CV	1 480	61,7
110/160	PN110/160R1000CV	1 578	65,8
125/180	PN125/180R1000CV	1 818	75,8
160/200	PN160/200R1000CV	2 329	97,0
160/250	PN160/250R1000CV	2 426	101,1



### Ukončenie pre prisávanie, nerez

5

DN	Kód produktu	Cena	€ - SK
60/100	PN60/10011	1 692	70,5
80/125	PN80/12511	1 813	75,5
80/130	PN80/13011	1 813	75,5
100/150	PN100/15011	1 934	80,6
110/160	PN110/16011	2 053	85,5
125/180	PN125/18011	2 294	95,6
160/200	PN160/20011	2 540	105,8
160/250	PN160/25011	3 022	125,9



### Koleno 30°

5

DN	Kód produktu	Cena	€ - SK
60/100	PN60/100B30V	826	34,4
80/125	PN80/125B30V	860	35,8
80/130	PN80/130B30V	860	35,8
100/150	PN100/150B30V	1 016	42,3
110/160	PN110/160B30V	1 089	45,4
125/180	PN125/180B30V	1 216	50,7
160/200	PN160/200B30V	1 749	72,9
160/250	PN160/250B30V	1 876	78,2



### Koleno 45°

5

DN	Kód produktu	Cena	€ - SK
60/100	PN60/100B45V	826	34,4
80/125	PN80/125B45V	746	31,1
80/130	PN80/130B45V	746	31,1
100/150	PN100/150B45V	1 125	46,9
110/160	PN110/160B45V	982	40,9
125/180	PN125/180B45V	1 137	47,4
160/200	PN160/200B45V	1 389	57,9
160/250	PN160/250B45V	1 566	65,3



### Revízne koleno pre komín 87°

5

DN	Kód produktu	Cena	€ - SK
80/130	PN80/130RBV	1 531	63,8
80/125	PN80/125RBV	1 531	63,8
100/150	PN100/150RBV	1 871	78,0
110/160	PN110/160RBV	2 007	83,6
125/180	PN125/180RBV	2 053	85,5
160/200	PN160/200RBV	3 722	155,1
160/250	PN160/250RBV	3 870	161,3



## T-kus s odtokom

5

DN	Kód produktu	Cena	€ - SK
60/100	PN60/100TOV	2 570	107,1
80/125	PN80/125TOV	3 383	141,0
80/130	PN80/130TOV	3 383	141,0
100/150	PN100/150TOV	3 321	138,4
110/160	PN110/160TOV	3 372	140,5
125/180	PN125/180TOV	3 745	156,0
160/200	PN160/200TOV	4 203	175,1
160/250	PN160/250TOV	4 645	193,5



## Redukovaný T-kus na 80/125

5

DN	Kód produktu	Cena	€ - SK
100/150	PN100/150RR2V	2 220	92,5
110/160	PN110/160RR2V	2 305	96,0
125/180	PN125/180RR2V	2 650	110,4
160/200	PN160/200RR2V	2 940	122,5
125/180	PN160/250RR2V	4 125	171,9



## T-kus s revíznym otvorom

5

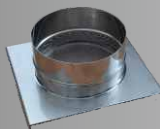
DN	Kód produktu	Cena	€ - SK
60/100	PN60/100RV	2 340	97,5
80/125	PN80/125RV	2 684	111,8
80/130	PN80/130RV	2 684	111,8
100/150	PN100/150RV	3 584	149,3
110/160	PN110/160RV	3 659	152,5
125/180	PN125/180RV	3 682	153,4
160/200	PN160/200RV	3 692	153,8
160/250	PN160/250RV	5 074	211,4



## Zakladací diel s prisávaním plast/nerez

5

DN	Kód produktu	Cena	€ - SK
100	PN10858V	2 455	102,3
120	PN12858V	2 529	105,4
130	PN13858V	2 529	105,4
150	PN15858V	2 622	109,3
160	PN16858V	2 717	113,2
180	PN18858V	2 847	118,6
200	PN20858V	2 980	124,2
250	PN25858V	3 894	162,3



## T-kus s kolenom vo vnútri

5

DN	Kód produktu	Cena	€ - SK
60/100	PN60/100KOL	1 584	66,0
80/125	PN80/125KOL	1 715	71,5
80/130	PN80/130KOL	1 715	71,5
100/150	PN100/150KOL	1 944	81,0
110/160	PN110/160KOL	2 088	87,0
125/180	PN125/180KOL	2 345	97,7
160/200	PN160/200KOL	2 507	104,5
160/250	PN160/250KOL	3 349	139,5



## Koncentrický uzáver bez odtoku

5

DN	Kód produktu	Cena	€ - SK
60/100	PN60/10060V	1 024	42,7
80/125	PN80/12560V	899	37,5
80/130	PN80/13060V	899	37,5
100/150	PN100/15060V	942	39,3
110/160	PN110/16060V	1 013	42,2
125/180	PN125/18060V	1 044	43,5
160/200	PN160/20060V	1 152	48,0
160/250	PN160/25060V	1 276	53,2



## T - kus 90°

5

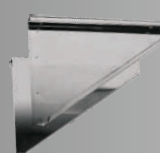
DN	Kód produktu	Cena	€ - SK
60/100	PN60/100V	1 354	56,4
80/125	PN80/125V	1 342	55,9
80/130	PN80/130V	1 342	55,9
100/150	PN100/150V	2 151	89,6
110/160	PN110/160V	2 243	93,5
125/180	PN125/180V	2 415	100,6
160/250	PN160/250V	3 321	138,4



## Konzola

3

DN	Kód produktu	Cena	€ - SK
130	13857SW	1 167	48,6
140	14857SW	1 259	52,5
150	15857SW	1 444	60,2
160	16857SW	1 461	60,9
180	18857SW	1 533	63,9
200	20857SW	1 978	82,4
250	25857SW	2 347	97,8



## Redukovaný T-kus na 60/100

5

DN	Kód produktu	Cena	€ - SK
80/125	PN80/125RRV	1 830	76,3
80/130	PN80/130RRV	1 830	76,3
100/150	PN100/150RRV	2 180	90,8
110/160	PN110/160RRV	2 289	95,4
125/180	PN125/180RRV	2 620	109,2
160/200	PN160/200RRV	2 928	122,0
160/250	PN160/250RRV	4 105	171,0



## Konzola

3

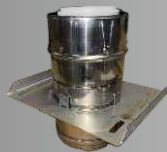
délka	Kód produktu	Cena	€ - SK
500	UKOK1DW	1 793	74,7
750*	UKOK4DW	3 287	137,0
1000*	UKOK6DW	5 349	222,9

\* s podpěrou



## Prechodný podporný diel - Plast/Nerez ⑤

DN	Kód produktu	Cena	€ - SK
60/100	PN60/100854V	2 996	124,8
80/125	PN80/125854V	3 105	129,4
80/130	PN80/130854V	3 382	140,9
100/150	PN100/150854V	3 563	148,5
110/160	PN110/160854V	3 868	161,2
125/180	PN125/180854V	4 112	171,3
160/200	PN160/200854V	4 431	184,6
160/250	PN160/250854V	4 650	193,8
200/300	PN200/300854V	6 306	262,8



## Zakladací diel plný, bez prisávania - Plast/Nerez ⑤

DN	Kód produktu	Cena	€ - SK
100	PN10858V/2	2 455	102,3
125	PN12858V/2	2 529	105,4
130	PN13858V/2	2 529	105,4
150	PN15858V/2	2 622	109,3
160	PN16858V/2	2 717	113,2
180	PN18858V/2	2 847	118,6
200	PN20858V/2	2 980	124,2
250	PN25858V/2	3 894	162,3
300	PN30858V/2	3 292	137,2



## Uzáver s odtokom - Plast/Nerez ⑤

DN	Kód produktu	Cena	€ - SK
60/100	PN60/10044V	1 024	42,7
80/125	PN80/12544V	899	37,5
80/130	PN80/13044V	899	37,5
100/150	PN100/15044V	942	39,3
110/160	PN110/16044V	1 013	42,2
125/180	PN125/18044V	1 044	43,5
160/200	PN160/20044V	1 152	48,0
160/250	PN160/25044V	1 276	53,2
200/300	PN200/30044V	1 583	66,0



- plast s hrdlom, nerez pasuje do hrdla

## Redukovaný T-kus s redukovaným kolenom ⑤

### na 60/100 - Plast/Nerez ⑤

DN	Kód produktu	Cena	€ - SK
80/125	PN80/125RRKOL	1 830	76,3
80/130	PN80/130RRKOL	1 830	76,3
80/140	PN80/140RRKOL	1 923	80,1
100/150	PN100/150RRKOL	2 180	90,8
110/130	PN110/130RRKOL	2 058	85,8
110/150	PN110/150RRKOL	2 236	93,2
110/160	PN110/160RRKOL	2 289	95,4
125/160	PN125/160RRKOL	2 427	101,1
125/180	PN125/180RRKOL	2 620	109,2
125/200	PN125/200RRKOL	2 746	114,4
160/200	PN160/200RRKOL	2 928	122,0
160/250	PN160/250RRKOL	4 105	171,0
200/300	PN200/300RRKOL	6 358	264,9



## Komponenty pre dymovod „PNK“

### Predĺženie pre dymovod 250 mm

(5)

DN	Kód produktu	Cena	€ - SK
60/100	PNK60/100R250V	620	25,8
80/125	PNK80/125R250V	529	22,0
80/130	PNK80/130R250V	529	22,0
100/150	PNK100/150R250V	696	29,0
110/160	PNK110/160R250V	724	30,2
125/180	PNK125/180R250V	797	33,2
160/200	PNK160/200R250V	941	39,2
160/250	PNK160/250R250V	1 137	47,4



### Predĺženie pre dymovod 430 mm

(5)

DN	Kód produktu	Cena	€ - SK
60/100	PNK60/100R500V	764	31,8
80/125	PNK80/125R500V	741	30,9
80/130	PNK80/130R500V	741	30,9
100/150	PNK100/150R500V	901	37,5
110/160	PNK110/160R500V	953	39,7
125/180	PNK125/180R500V	1 050	43,8
160/200	PNK160/200R500V	1 228	51,2
160/250	PNK160/250R500V	1 285	53,5



### Predĺženie pre dymovod 930 mm

(5)

DN	Kód produktu	Cena	€ - SK
60/100	PNK60/100R1000V	1 125	46,9
80/125	PNK80/125R1000V	1 160	48,3
80/130	PNK80/130R1000V	1 160	48,3
100/150	PNK100/150R1000V	1 462	60,9
110/160	PNK110/160R1000V	1 548	64,5
125/180	PNK125/180R1000V	1 710	71,3
160/200	PNK160/200R1000V	2 168	90,3
160/250	PNK160/250R1000V	2 265	94,4



### T - kus 90° pre dymovod

(5)

DN	Kód produktu	Cena	€ - SK
60/100	PNK60/100V	1 355	56,5
80/125	PNK80/125V	1 356	56,5
80/130	PNK80/130V	1 342	55,9
100/150	PNK100/150V	2 151	89,6
110/160	PNK110/160V	2 243	93,5
125/180	PNK125/180V	2 415	100,6
160/250	PNK160/250V	3 321	138,4



### T - kus 90° pre dymovod s odtokom

(5)

DN	Kód produktu	Cena	€ - SK
60/100	PNK60/100TOV	2 570	107,1
80/125	PNK80/125TOV	2 571	107,1
80/130	PNK80/130TOV	3 383	141,0
100/150	PNK100/150TOV	3 314	138,1
110/160	PNK110/160TOV	3 372	140,5
125/180	PNK125/180TOV	3 745	156,0
160/200	PNK160/200TOV	4 204	175,2
160/250	PNK160/250TOV	4 645	193,5



### T-kus pre dymovod s revíznym otvorom

(5)

DN	Kód produktu	Cena	€ - SK
60/100	PNK60/100RV	2 340	97,5
80/125	PNK80/125RV	2 341	97,5
80/130	PNK80/130RV	2 684	111,8
100/150	PNK100/150RV	3 584	149,3
110/160	PNK110/160RV	3 659	152,5
125/180	PNK125/180RV	3 682	153,4
160/200	PNK160/200RV	3 692	153,8
160/250	PNK160/250RV	5 074	211,4



### Koleno pre dymovod 87°

(5)

DN	Kód produktu	Cena	€ - SK
60/100	PNK60/100B90V	1 089	45,4
80/125	PNK80/125B90V	998	41,6
80/130	PNK80/130B90V	998	41,6
100/150	PNK100/150B90V	1 452	60,5
110/160	PNK110/160B90V	1 485	61,9
125/180	PNK125/180B90V	1 561	65,0
160/200	PNK160/200B90V	1 767	73,6
160/250	PNK160/250B90V	2 174	90,6



### Revízne koleno pre dymovod 87°

(5)

DN	Kód produktu	Cena	€ - SK
80/130	PNK80/130RBV	1 531	63,8
80/125	PNK80/125RBV	1 531	63,8
100/150	PNK100/150RBV	1 871	78,0
110/160	PNK110/160RBV	2 007	83,6
125/180	PNK125/180RBV	2 053	85,5
160/200	PNK160/200RBV	3 722	155,1
160/250	PNK160/250RBV	3 871	161,3



### Adaptér pre dymovod

(5)

DN	Kód produktu	Cena	€ - SK
	PNK36100150110160	2 265	94,4
	PNK36110160125180	3 096	129,0
	PNK366010080125	1 511	63,0
	PNK366010080130	1 511	63,0
	PNK3680125100150	1 538	64,1
	PNK3680125110160	2 890	120,4
	PNK368012580130	1 538	64,1



### Koncentrický uzáver s odtokom

(5)

DN	Kód produktu	Cena	€ - SK
60/100	PNK60/10061V	1 186	49,4
80/125	PNK80/12561V	1 126	46,9
80/130	PNK80/13061V	1 126	46,9
100/150	PNK100/15061V	1 302	54,3
110/160	PNK110/16061V	1 319	55,0
125/180	PNK125/18061V	1 390	57,9
160/200	PNK160/20061V	1 571	65,5
160/250	PNK160/25061V	1 708	71,2



## Koncentrický uzáver bez odtoku

5

DN	Kód produktu	Cena	€ - SK
60/100	PNK60/10060V	1 024	42,7
80/125	PNK80/12560V	899	37,5
80/130	PNK80/13060V	899	37,5
100/150	PNK100/15060V	942	39,3
110/160	PNK110/16060V	1 013	42,2
125/180	PNK125/18060V	1 044	43,5
160/200	PNK160/20060V	1 152	48,0
160/250	PNK160/25060V	1 276	53,2



## Uzáver s bočným odtokom

5

DN	Kód produktu	Cena	€ - SK
100/150	PNK100/150613V	1 482	61,8
110/160	PNK110/160613V	1 499	62,5
125/180	PNK125/180613V	1 570	65,4
125/200	PNK125/200613V	1 570	65,4
160/200	PNK160/200613V	1 751	73,0
160/250	PNK160/250613V	1 888	78,7
60/100	PNK60/100613V	1 366	56,9
80/125	PNK80/125613V	1 306	54,4
80/130	PNK80/130613V	1 306	54,4



## Ostatné komponenty

### Kotviaca objímka hladká 100 - 250 mm

3

DN	Kód produktu	Cena	€ - SK
100	10836SW	886	36,9
120	12836SW	972	40,5
130	13836SW	972	40,5
140	14836SW	902	37,6
150	15836SW	1 012	42,2
160	16836SW	1 343	56,0
180	18836SW	1 673	69,7
200	20836SW	1 751	73,0
250	25836SW	1 825	76,0



### Kotviaca objímka hladká 250 - 400 mm

3

DN	Kód produktu	Cena	€ - SK
100	10846SW	1 108	46,2
120	12846SW	1 215	50,6
130	13846SW	1 215	50,6
150	15846SW	1 265	52,7
160	16846SW	1 678	69,9
180	18846SW	2 092	87,2
200	20846SW	2 188	91,2
250	25846SW	2 282	95,1



## Uzáver plný

5

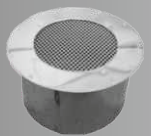
DN	Kód produktu	Cena	€ - SK
100	10062PSW	450	18,8
120	12062PSW	476	19,8
130	13062PSW	476	19,8
150	15062PSW	532	22,2
160	16062PSW	560	23,3
180	18062PSW	647	27,0
200	20062PSW	677	28,2



## Uzáver s mriežkou na prisávanie

5

DN	Kód produktu	Cena	€ - SK
100	10060PSW	502	20,9
130	13060PSW	513	21,4
150	15060PSW	530	22,1
160	16060PSW	569	23,7
180	18060PSW	596	24,8
200	20060PSW	607	25,3



## Spojovacia objímka

3

DN	Kód produktu	Cena	€ - SK
100	10070SW	92	3,8
120	12070SW	109	4,5
130	13070SW	115	4,8
150	15070SW	115	4,8
160	16070SW	121	5,0
180	18070SW	127	5,3
200	20070SW	127	5,3
250	25070SW	138	5,8



## Kotviaca objímka hladká

3

DN	Kód produktu	Cena	€ - SK
100	10086SW	193	8,0
120	12086SW	212	8,8
130	13086SW	212	8,8
150	15086SW	221	9,2
160	16086SW	292	12,2
180	18086SW	365	15,2
200	20086SW	381	15,9
250	25086SW	397	16,5



## Prechod z PNK na PN

5

DN	Kód produktu	Cena	€
60/100	PN60/100105	396	16,5
80/130	PN80/130105	496	20,7
100/150	PN100/150105	552	23,0
110/160	PN110/160105	632	26,3
125/180	PN125/180105	729	30,4
160/200	PN160/200105	860	35,8
160/250	PN160/250105	1 085	45,2



\* použitie pri založení na koleno v koleni

Použitie pre „klasické“ TURBO KOTLE

Jednoduchý komínový systém		strana
A	nerezová komínová hlavica	28
B	hlavica pre sanie vzduchu	28
C	priechod strechou 25° - 50°	28
D	ukončovací kryt komína	14
E	rúra vonkajšia UV odolná	8
F	rúra predĺženie 500 mm	27
G	rúra predĺženie 1 000 mm	27
H	dištančná objímka dvojité	14
I	rúra predĺženie 1 000 mm	27
J	koleno so zakladacou konzolou 87°	10
K	rúra koaxiálna	29
L	koleno revízne	27
M	rúra koaxiálna	29
N	krycia manžeta	28
O	horizontálny komínik	28

Uľahčíte si prácu so zostavením a kalkuláciou komínového systému:

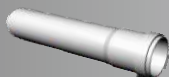
[www.ricomgas.sk](http://www.ricomgas.sk)



## Rúra lakovaná - 250 mm

14

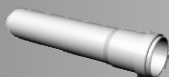
DN	Kód produktu	Cena	€ - SK
80	002B	318	13,3



## Rúra lakovaná - 500 mm

14

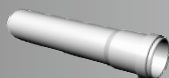
DN	Kód produktu	Cena	€ - SK
60	005A	369	15,4
80	005B	391	16,3
100	005C	666	27,8



## Rúra lakovaná - 1000 mm

14

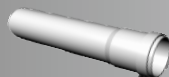
DN	Kód produktu	Cena	€ - SK
60	010A	591	24,6
80	010B	664	27,7
100	010C	1 079	45,0



## Rúra lakovaná - 2000 mm

14

DN	Kód produktu	Cena	€ - SK
60	020A	1 106	46,1
80	020B	1 263	52,6
100	020C	1 895	79,0



## Spojka

14

DN	Kód produktu	Cena	€ - SK
60	415AM	564	23,5
80	413BM	477	19,9
100	415CM	719	30,0



## Tesnenie

14

DN	Kód produktu	Cena	€ - SK
60	810AG	105	4,4
80	810BG	106	4,4
100	810CG	162	6,8



## Koleno 45°

14

DN	Kód produktu	Cena	€ - SK
80	045BO	445	18,5
100	045CO	698	29,1



## Koleno 87°

14

DN	Kód produktu	Cena	€ - SK
60	093AO	497	20,7
80	090BO	451	18,8
100	093CO	698	29,1



## Koleno 87° - hrdlo/hrdlo

14

DN	Kód produktu	Cena	€ - SK
80	090BM	517	21,5



## Revízne koleno

14

DN	Kód produktu	Cena	€ - SK
80	091BD	1 141	47,5



## Koleno 87° - sonda na meranie emisií

14

DN	Kód produktu	Cena	€ - SK
80	090BN	698	29,1



## T-kus s uzáverom a odtokom kondenzátu

14

DN	Kód produktu	Cena	€ - SK
80	409BK	1 281	53,4
100	409CK	1 582	65,9



## Zachytávač kondenzátu

14

DN	Kód produktu	Cena	€ - SK
80	417BN	1 013	42,2
100	417CN	1 263	52,6



## Revízny diel s dvierkami 250 mm

14

DN	Kód produktu	Cena	€ - SK
80	002BD	1 180	49,2



## Adaptér

(14)

DN	Kód produktu	Cena	€ - SK
60/80	418BR	696	29,0
80/100	419BR	605	25,2
80/110	410BR	671	28,0
100/125	418CR	1 087	45,3



## Nerezová komínová hlavica

(3)

DN	Kód produktu	Cena	€ - SK
80	08010SWP	569	23,7
80	08010SW	903	37,6
100	TERM10IA	730	30,4



08010SWP

TERM10IA

08010SW



## Lakovaná komínová hlavica

(14)

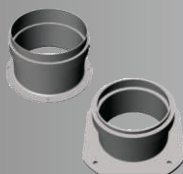
DN	Kód produktu	Cena	€ - SK
60	34060	1 497	62,4
80	34080	1 011	42,1
100	34100	1 340	55,8



## Príruba pre kotle IMMERGAS

(14)

DN	Kód produktu	Cena	€ - SK
80/gulatá	461BP	483	20,1
80/hranatá	460BP	536	22,3



- k výfukovej prírubě 460BP je nutné objednať tesnenie 3.015379

## Tesnenie príruby R460BP

(5)

DN	Kód produktu	Cena	€ - SK
80	3.015379	158	6,6



## Komínik čierny

(5)

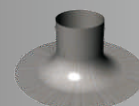
DN	Kód produktu	Cena	€ - SK
60/100	AL60/100DDHS	2 956	123,2
80/125	AL80/125DDHS	2 956	123,2



## Priechod strechou rovný

(5)

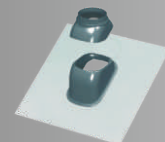
DN	Kód produktu	Cena	€ - SK
125	ZB125FDK	601	25,0



## Priechod strechou 25° - 50° čierny

(5)

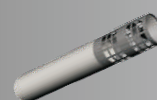
DN	Kód produktu	Cena	€ - SK
125	ZB125UBPS	977	40,7



## Horizontálny komínik

(14)

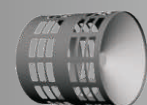
DN	Kód produktu	Cena	€ - SK
80	010BH	1 106	46,1
100	010CH	1 615	67,3



## Nerezová hlavica výfuku

(14)

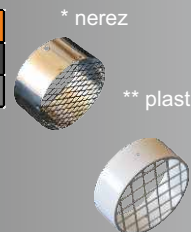
DN	Kód produktu	Cena	€ - SK
60	TERM06I	451	18,8
80	TERM08I	418	17,4
100	TERM10I	632	26,3



## Kryt horizontálneho nasávania

(14)
(15)

DN	Kód produktu	Cena	€ - SK
80	*TERMA08I	261	10,9
80	**TERM08P	152	6,3



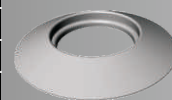
\* nerez

\*\* plast

## Krycia manžeta vnútorná

(15)

DN	Kód produktu	Cena	€ - SK
80	830BG	100	4,2
100	830CG	116	4,8
125	830DG	292	12,2



## Rúra - 250 mm

5

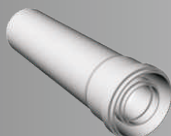
DN	Kód produktu	Cena	€ - SK
60/100	AL60/100R250	526	21,9
80/125	AL80/125R250	851	35,5



## Rúra - 500 mm

5

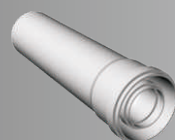
DN	Kód produktu	Cena	€ - SK
60/100	AL60/100R500	845	35,2
80/125	AL80/125R500	1 178	49,1



## Rúra - 1000 mm

5

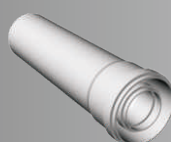
DN	Kód produktu	Cena	€ - SK
60/100	AL60/100R1000	1 209	50,4
80/125	AL80/125R1000	1 568	65,3



## Rúra - 2000 mm

5

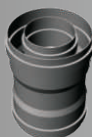
DN	Kód produktu	Cena	€ - SK
60/100	AL60/100R2000	2 411	100,5



## Spojka

5

DN	Kód produktu	Cena	€ - SK
60/100	415TM	1 106	46,1



## Koleno 45°

5

DN	Kód produktu	Cena	€ - SK
60/100	AL60/100B45	967	40,3
80/125	AL80/125B45	1 325	55,2



## Koleno 87°

5

DN	Kód produktu	Cena	€ - SK
60/100	AL60/100B90	963	40,1
80/125	AL80/125B90	1 325	55,2



## Rozdeľovač

5

DN	Kód produktu	Cena	€ - SK
60/100	422TTO	1 106	46,1
80/125	413TT	1 515	63,1



## Revízne koleno 87°

5

DN	Kód produktu	Cena	€ - SK
60/100	AL60/100RB	2 891	120,5
80/125	AL80/125RB	3 556	148,2



## T - kus s uzáverom a odtokom

5

DN	Kód produktu	Cena	€ - SK
60/100	AL60/100TS	1 753	73,0
80/125	AL80/125TS	2 674	111,4



## Uzáver s odtokom kondenzátu

5

DN	Kód produktu	Cena	€ - SK
60/100	452TN	698	29,1
80/125	452EN	825	34,4



## Revízny kus

5

DN	Kód produktu	Cena	€ - SK
60/100	AL60/100RS	2 047	85,3
80/125	AL80/125RS	2 354	98,1



## Rúra s odtokom kondenzátu

5

DN	Kód produktu	Cena	€ - SK
60/100	AL60/100KA200	1 510	62,9
80/125	AL80/125KA200	1 933	80,5



## Zlučovač

5

DN	Kód produktu	Cena	€ - SK
60/100	422TT	945	39,4



## Adaptér

5

DN	Kód produktu	Cena	€ - SK
60/100	3.012084	1 120	46,7



## Tesnenie príruby výfuku 460BP

5

DN	Kód produktu	Cena	€ - SK
60/100	3.015379	158	6,6



## Komínik čierny

5

DN	Kód produktu	Cena	€ - SK
60/100	AL60/100DDHS	2 956	123,2
80/125	AL80/125DDHS	2 956	123,2



## Náhradné tesnenie

5

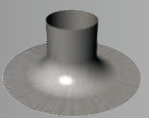
DN	Kód produktu	Cena	€ - SK
60	N4220060	47	2,0
80	N4220080	52	2,2
100	N4220100	52	2,2
125	N4230125	59	2,5



## Priechod strechou rovný

5

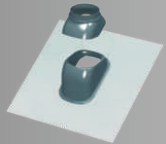
DN	Kód produktu	Cena	€ - SK
125	ZB125FDK	601	25,0



## Priechod strechou 25° - 50° čierny

5

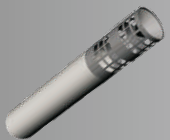
DN	Kód produktu	Cena	€ - SK
125	ZB125UBPS	977	40,7



## Horizontálny komínik

5

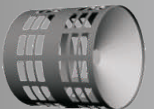
DN	Kód produktu	Cena	€ - SK
60/100	AL60/100WD	1 631	68,0
80/125	AL80/125WD	2 368	98,7



## Horizontálna hlavica výfuku

5

DN	Kód produktu	Cena	€ - SK
60/100	890TH	794	33,1
80/125	890EH	1 229	51,2

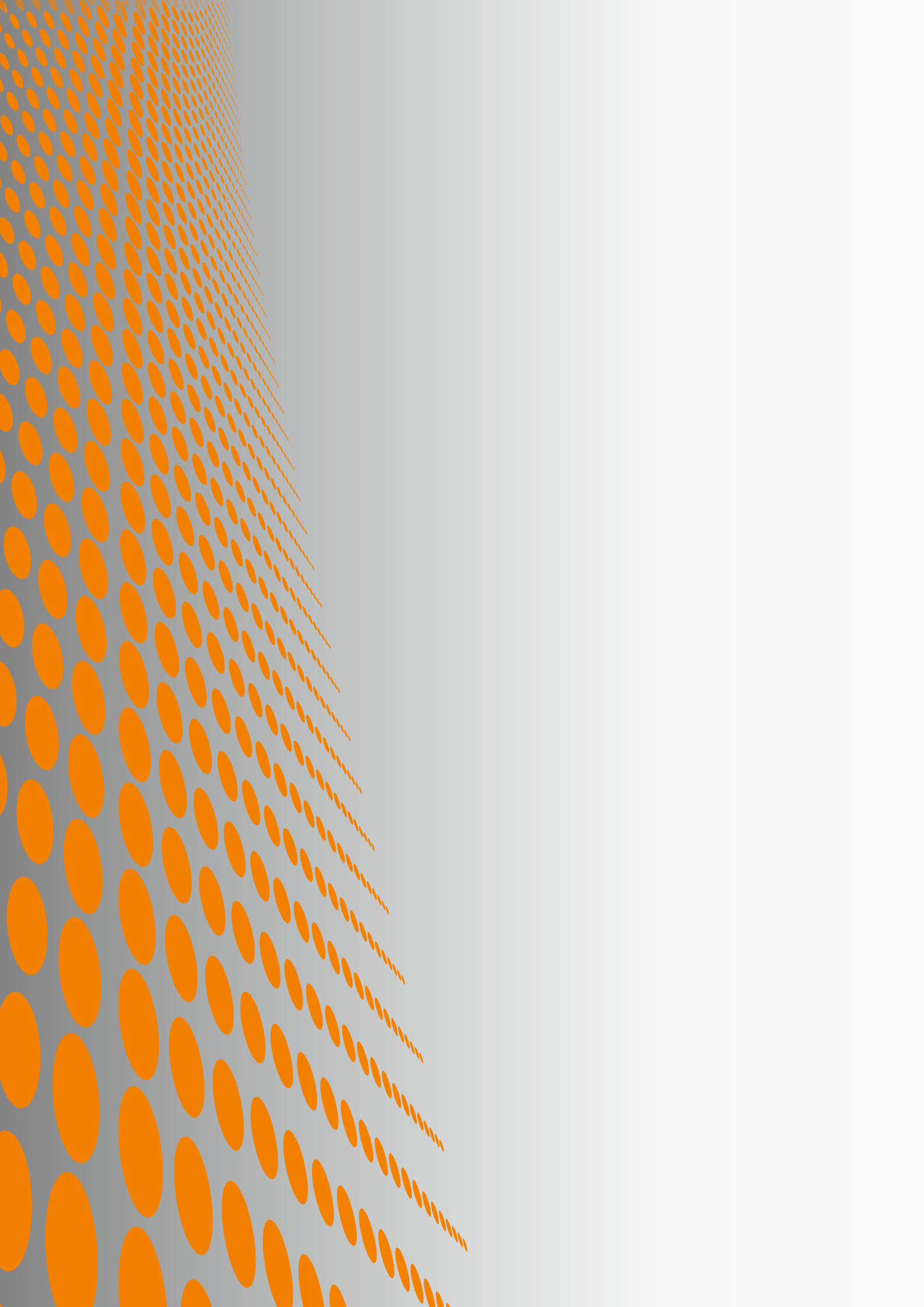


## Krycia manžeta vnútorná

15

DN	Kód produktu	Cena	€ - SK
80	830BG	100	4,2
100	830CG	116	4,8
125	830DG	292	12,2





***RICOM gas s.r.o.***  
***Devínska Nová Ves 7468***  
***841 07 Bratislava***



***[www.ricomgas.sk](http://www.ricomgas.sk)***